

# Sistema AddOn



ISO 9001  
IONet

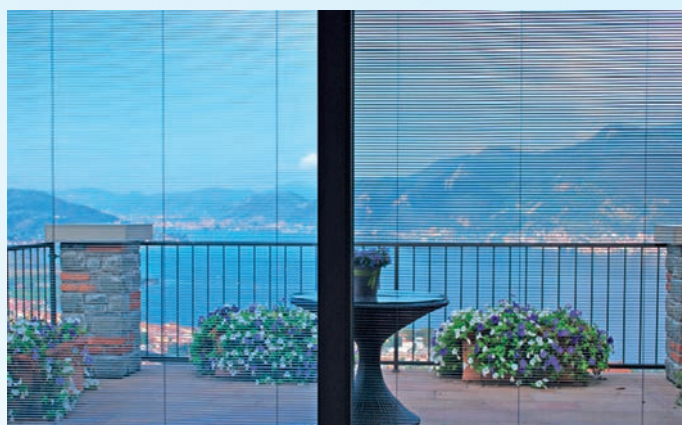


**mondo style**<sup>®</sup>  
european windows

**Amiamo**  
le finestre

# AddOn - che cos'è?

 **mondo style**®



Sistema AddOn è una combinazione tra il nostro sistema Style 76 AluClip, e un'anta aggiuntiva in alluminio.

L'anta interna è combinata con un'anta aggiuntiva esterna. Questa composizione aumenta in modo significativo la funzionalità di protezione della finestra, come l'isolamento termico ed il comfort abitativo. Un dispositivo di protezione solare fra le ante non solo assicura il massimo comfort, ma riduce anche il consumo di energia.

## Risparmiare energia



La tecnica innovativa utilizzata per costruire il profilo a 6 camere continua a tutti i livelli funzionali. Le camere sono dimensionate in modo da poter fornire un isolamento termico ottimale.

## Assenza di rumori



La struttura a sandwich con ampie intercapedi fra le singole lastre di vetro, l'impiego molteplici guarnizioni e la terza lastra vetro, montata sull'anta accoppiata esteri assicurano un ottimo isolamento acustico con un valore  $R_w$  da 42 dB fino a 47 dB.

## Eleganza e stile



Con il sistema complanare, AddOn fornisce le qualità necessarie alla creatività: look accattivante, gamma illimitata di colori, altezze e larghezze ampie.

## Difendersi dalla pioggia



Tre battute di tenuta con la guarnizione centrale garantiscono un'elevata protezione contro la pioggia, resistenza al vento ottimale e un'eccellente insonorizzazione.

## Schermatura visiva



La veneziana integrata, inserita tra le lastre di vetro, è al riparo da polvere e pioggia. Consente di regolare l'incidenza di luce e calore con comando a motore, vi offre un'ottima schermatura solare e visiva.

## Ridurre la manutenzione



Le spese per mantenere inalterato nel tempo il serramento, sono ridotte al minimo. L'anta accoppiata si lascia facilmente aprire per effettuare la pulizia e manutenzione della veneziana.



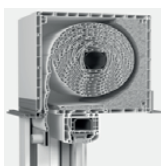
**greenline**<sup>®</sup>

greenline<sup>®</sup> è uno stabilizzante a base di calcio/zinco che permette di evitare l'utilizzo del piombo nell'intero processo produttivo.

# Style 76 AddOn vantaggi

 **mondo style**<sup>®</sup>

## Avvolgibile



## Frangisole



## Sistema AddOn



### Benefici

Controllo dei raggi solari e schermatura visiva, conservando il contatto visivo con l'esterno	limitati ★★★★★	molto buono ★★★★★★	molto buono ★★★★★★
Oscuramento totale	molto buono ★★★★★★	buono ★★★★★★	buono ★★★★★★
Miglioramento dell'isolamento acustico	molto buono ★★★★★★ (con oscurante chiuso)	parziale ★★★★★★ (con oscurante chiuso)	molto buono ★★★★★★ (anche a veneziana aperta)
Miglioramento dell'isolamento termico	molto buono ★★★★★★ (con oscurante chiuso)	buono ★★★★★★ (con oscurante chiuso)	molto buono ★★★★★★ (anche a veneziana aperta)
Protezione dal calore	molto buona ★★★★★★	molto buona ★★★★★★	molto buona ★★★★★★
Protezione dagli agenti atmosferici (telo)	nessuna protezione ★★★★★★	nessuna protezione ★★★★★★	protezione completa ★★★★★★ (manutenzione minima)
Altezza cassonetto	tra 145 mm e 240 mm ★★★★★★	tra 200 mm e 300 mm ★★★★★★	cassonetto superfluo ★★★★★★ (maggiore superficie vetrata)
Tempi e complessità di posa	bassi ★★★★★★	da basi a medi ★★★★★★	bassi ★★★★★★

#### MINIMA MANUTENZIONE

Le finestre AddOn hanno il vantaggio che, essendo alloggiata nell'intercapedine fra i vetri, la veneziana risulta protetta dalle intemperie e dall'accumulo di polvere.

#### INTIMITÀ

Le veneziane tengono fuori gli sguardi indesiderati, offrendo intimità alla Vostra casa. Le lamelle sono orientabili e possono essere regolate con diverse angolazioni per permettere l'ingresso della luce, ma non permettono la vista indesiderata dalla strada.

#### INCREMENTO DELLA SUPERFICIE VETRATA

Rispetto al cassonetto il frangisole o avvolgibile la finestra accoppiata guadagna ca. 20 cm di altezza vetro, assicurando un maggiore apporto di luce.



## Up & Down System

Il primo sistema brevettato con attuatore a batteria, trasmissione senza fili, Up & Down può essere definita come la sintesi di comodità e attrattiva dato che non ha bisogno di impianto elettrico e può essere applicato a qualsiasi spessore del vetro.

Up & Down possono essere prodotti in vari tipi di tende come la veneziana, Luce solare, Sunveil e Sunblock.

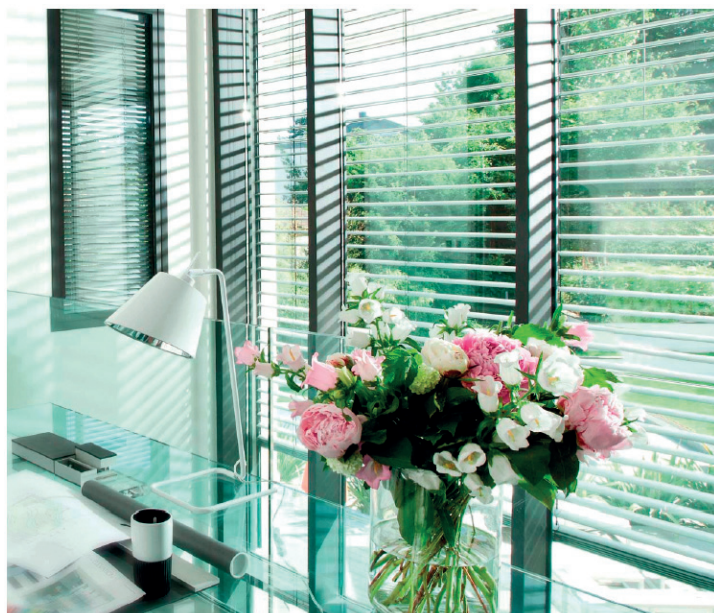
## Sistema motorizzato

L'azionamento di salita e discesa della tenda è possibile grazie ad un microriduttore con diametro 18 mm, collocato in un apposito supporto in materiale termoplastico posto all'interno del profilato in alluminio. Il microriduttore è azionato da un apposito motore 12 V, pilotato da scheda elettronica miniaturizzata a basso consumo, con controllo di velocità e posizionamento tramite sensore ad effetto Hall, che consente la memorizzazione del fine corsa (superiore ed inferiore).



## Gamma colori lamelle

Dal primo raggio di luce all'alba fino al calar della sera, il cammino del sole mette in rilievo ogni stanza. Le lamelle a pacco orizzontali regolano, dirigono e dosano la luce. Inoltre proteggono dagli sguardi indiscreti. Le lamelle ad impacchettamento orizzontali sono adatte a qualsiasi ambiente. Dal design discreto, disponibili in una vasta gamma di colori, sono l'integrazione perfetta per finestre di qualsiasi forma.



## Pannello solare

Il nuovo sistema Up & Down con un pannello solare è possibile nella versione fuori del vetrocamera, con le stesse caratteristiche di alta qualità ad esempio:

- possibilità 'di applicare a tutti i modelli UP & DOWN già installati.
- semplice installazione del pannello solare sulla finestra
  - notevole miglioramento nella carica dell'attuatore sia grazie al pannello solare che alla nuova batteria 12 V al litio

### IDEALE PER LA RISTRUTTURAZIONE

La rapida posa in opera e l'ampia superficie vetrata fanno della finestra AddOn una soluzione ideale per le esigenze di ristrutturazione.

### CONTROLLO SOLARE

Per mezzo della veneziana, che è integrata tra i vetri del serramento, la trasmissione totale di energia solare (valore g), è del 54% allo stato aperto, può essere ridotto al 10% nello stato chiuso.

### ESTETICA

Le veneziane sono da sempre la soluzione ottimale per l'ufficio, ma negli anni, grazie alla grande varietà di soluzioni estetiche, hanno acquisito un ruolo sempre più importante anche nell'ambito domestico.

## Abbattimento acustico

Composizione vetro	Abbattimento acustico $R_w$ [dB]		
	senza lastra aggiuntiva	con lastra aggiuntiva 4 mm	con lastra aggiuntiva 6 mm
4-16-4	33	40	43
6-16-4	38	42	44
6-16-4-14-4	40	43	45
44.1 SLA-14-4-12-6	43	44	46
12-14-6-12-8	47	47	47.5



## Isolamento termico

CASA PASSIVA

0.7/1.0 ORO

BASSI CONSUMI

1.0/1.2 A

1.2/1.4 B

1.4/1.6 C

ALTI CONSUMI

D

E

F

ALTISSIMI CONSUMI

G

$U_{g1} = 5,8 \text{ W/(m}^2\text{K)}$

$U_{g2} = 0,6 \text{ W/(m}^2\text{K)}$

LZR = 35 mm

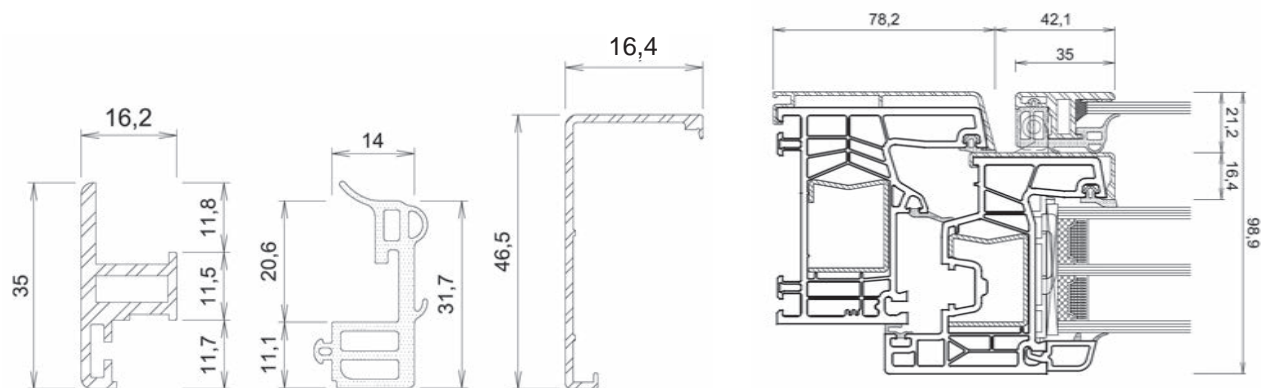
$U_g = 0,54$  Totale  $U_g$  per le finestre composite con vetro isolante e singolo vetro esterno

PSI - Vetro = **0,032** W/(mK)

$U_f = 1,0 \text{ W/(m}^2\text{K)}$

Valore  $U_w = 0,77 \text{ W/(m}^2\text{K)}$  (Finestra standard 1,23x1,48)

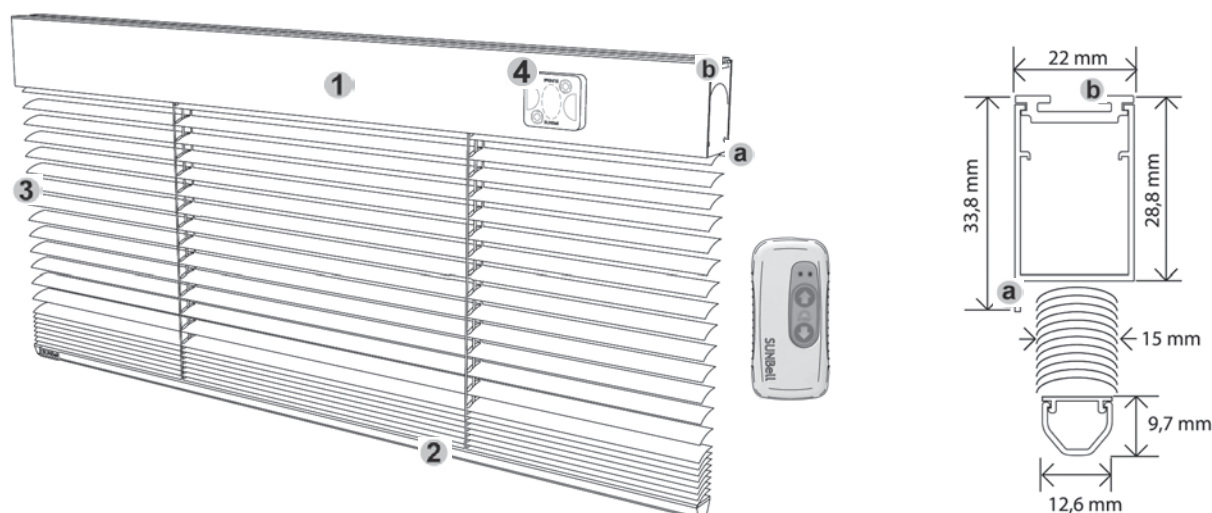
$U_w$  con 4 decimali = **0,7664** W/(m<sup>2</sup>K)



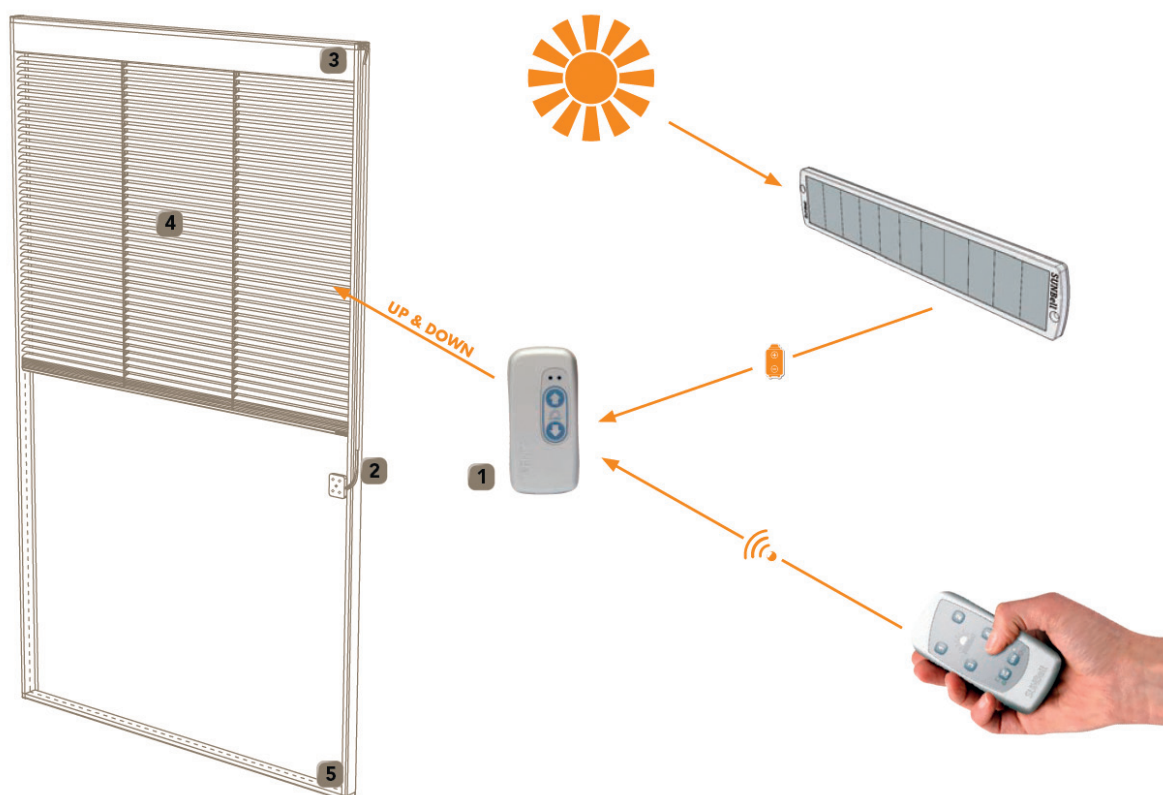
## Informazioni tecniche

Geometria telaio: profondità totale 76 mm  
 Rinforzo: acciaio zincato  
 Disegno anta: diritta  
 Vetraggio: Standard 4 lastre vetro  
 Distanziatore: canalina calda

Abbattimento acustico: 44 dB  
 Sicurezza: Standard (2 perni)  
 Valore  $U_f$ : 1.0 W/m<sup>2</sup>  
 Valore  $U_g$ : 0,6 W/m<sup>2</sup>K  
 Sistema: TROCAL 76



- 1 Profilo superiore cassonetto estruso in lega d'alluminio in aw-6060 t5 mis. 22 x 28.8/33.8 mm (vedi disegno) verniciato a polvere in n. 9 colori disponibili, fornito di aletta parasole **a** chiusura alla prima lamella sul lato esterno e munito di appositi tappi laterali di chiusura stampati a disegno. Il profilo superiore di chiusura cassonetto **b** estruso in alluminio in aw-6060 t5 il quale permette l'uso del supporto soffitto posizionabile in qualsiasi punto rispetto alla lunghezza del cassonetto stesso.
- 2 Profilo inferiore frontale estruso in lega d'alluminio in aw-6060 t5 mis. 12.6 x 10.90 mm verniciato a polvere nei n. 9 colori sopra menzionati, completamente chiuso a scomparsa senza la presenza di antiestetici e poco funzionali tappi ferma scaletta.
- 3 Lamella da 15 mm in speciale lega di alluminio-manganese spessore 0.21 mm resistente alla corrosione, temprata, pretrattata e verniciata a caldo con vernici senza piombo al fine di garantire durata e luminosità dei medesimi colori disponibili per i profili estrusi ed un'ulteriore vasta gamma disponibile su richiesta.
- 4 Scaletta e corda in terilene 100% poliestere multifilo termofissato ad alta resistenza alla rottura ed allungamento con trattamento anti raggi uv. Fornitura nelle varie tinte e tonalità nei colori delle lamelle. La scaletta ha passo 12 mm (84 lamelle al mt lineare).





MONDO STYLE S.R.L.  
Str. Gloriei 11  
300562 TIMISOARA ROMANIA  
tel: 0040-256-225489  
fax: 0040-256-225499  
e-mail: info@mondo.ro

[www.mondo.ro](http://www.mondo.ro)  
[www.mondo-style.com](http://www.mondo-style.com)



 **mondo style**

*Il vostro rivenditore di fiducia:*

